



Hes·so

**JOURNÉES DE PÉDAGOGIE DE
L'ENSEIGNEMENT SUPÉRIEUR**

EN HOMMAGE À DENIS BERTHIAUME

Du 2 au 5 septembre 2024



hes-so.ch

swissuniversities



NOÉMIE ROBIDAS
DIRECTRICE GÉNÉRALE
DE L'HEMU (HES-SO)



LUCIANA VACCARO

**RECTRICE
DE LA HES-SO**



Hes·so

**JOURNÉES DE PÉDAGOGIE DE
L'ENSEIGNEMENT SUPÉRIEUR**

HOMMAGE À DENIS BERTHIAUME



hes-so.ch

swissuniversities

Vincent Schmidt





RICHARD-EMMANUEL EASTES
RESPONSABLE DU SADAP



Hes·so



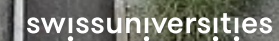
**DENIS BERTHIAUME ET LE CONSEIL PÉDAGOGIQUE À LA HES-SO :
QUEL HÉRITAGE À L'HEURE DE L'INTELLIGENCE ARTIFICIELLE ?**

Jeudi 5 septembre 2024 – HEMU

Richard-Emmanuel Eastes
Responsable du Service d'Appui au Développement Académique et Pédagogique



hes-so.ch

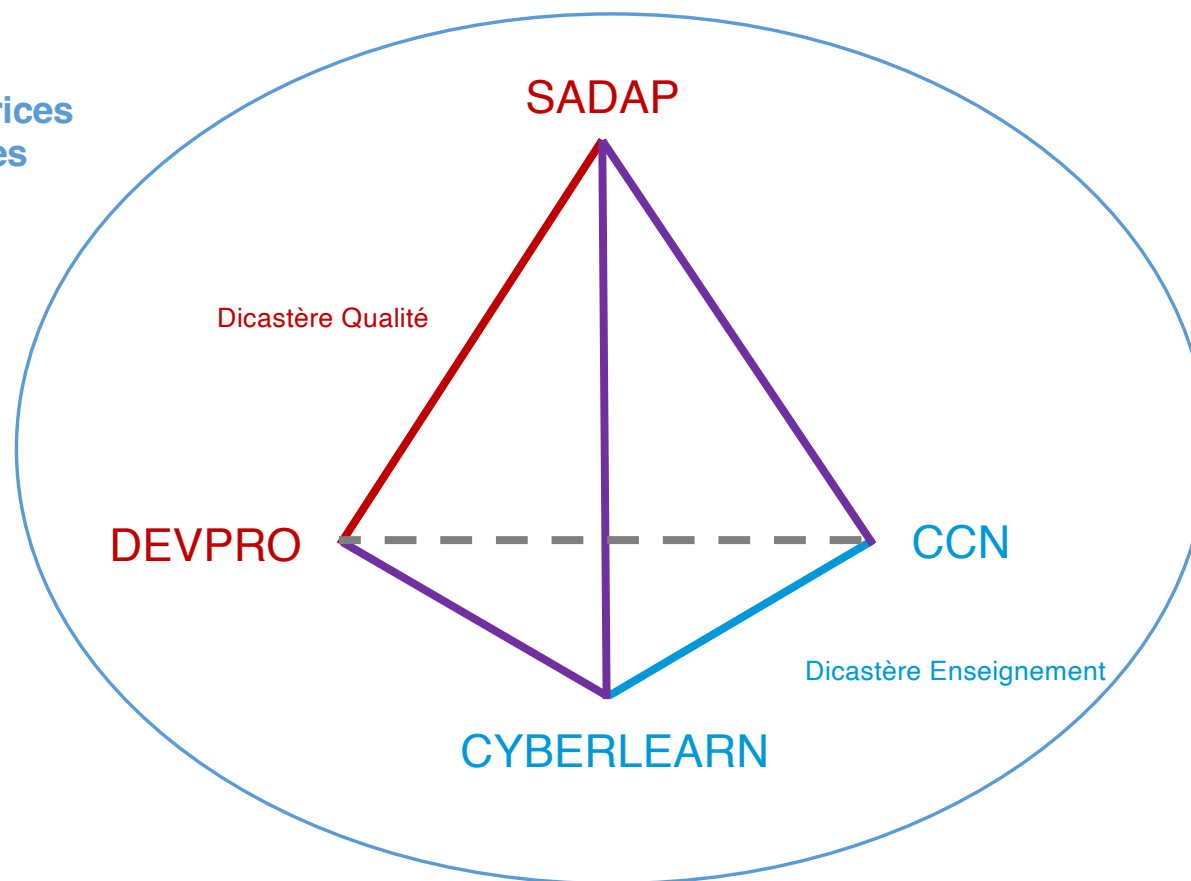


swissuniversities

Le soutien pédagogique à la HES-SO

Un écosystème au service de l'ensemble de l'institution

CPP, coordinateurs·trices
et relais pédagogiques

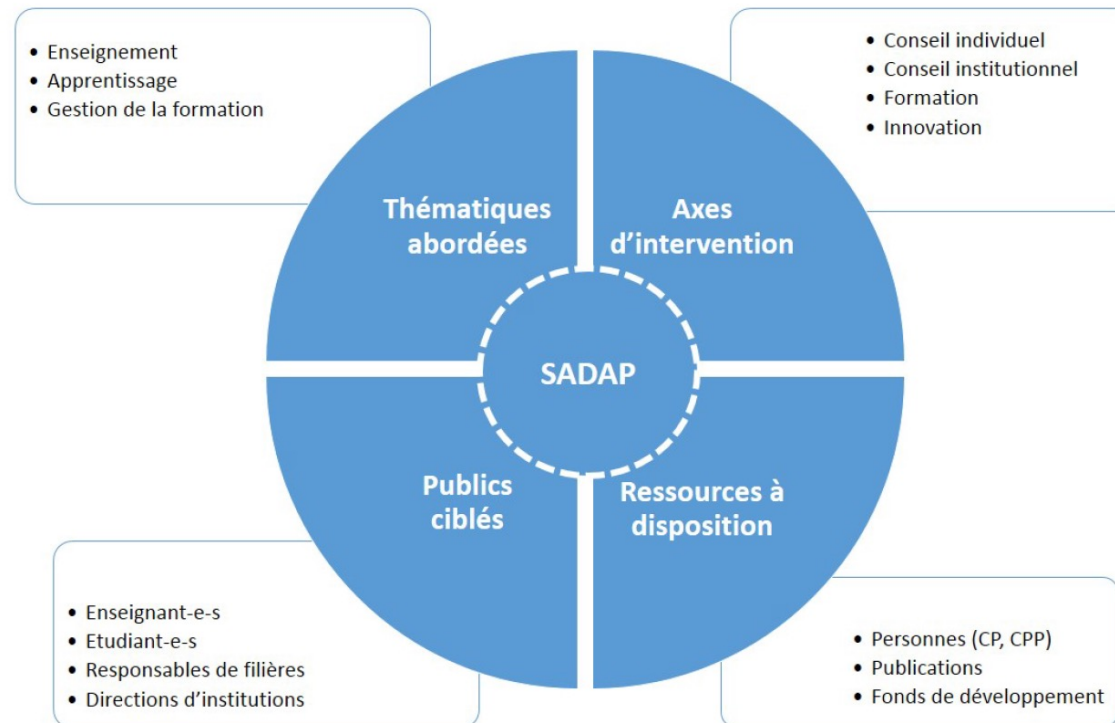


Adjoint·es et
responsables
de domaines

Responsables de
filiales/programmes

MISSION du SADAP

Promouvoir, soutenir et contribuer à la qualité de l'enseignement à la HES-SO (expérience d'apprentissage des étudiant·es et développement professionnel, académique et pédagogique des enseignant·es)



Le SADAP en bref

Différents groupes de bénéficiaires et interlocuteurs·trices

1. Enseignant·es néophytes et expérimenté·es
2. Conseiller·es et référent·es pédagogiques
3. Responsables de filières et d'études
4. Adjoint·es et responsables de domaines
5. Directions des hautes écoles et Rectorat HES-SO

Le SADAP en bref

Axes d'intervention

1. Conseil à la demande (individuel et institutionnel)
2. Formation (fondamentale et approfondie)
3. Production de ressources (théoriques et pratiques)
4. Innovation pédagogique (soutien et valorisation)
5. Mutualisation (réseaux et bonnes pratiques)
6. Dossiers pédagogiques institutionnels

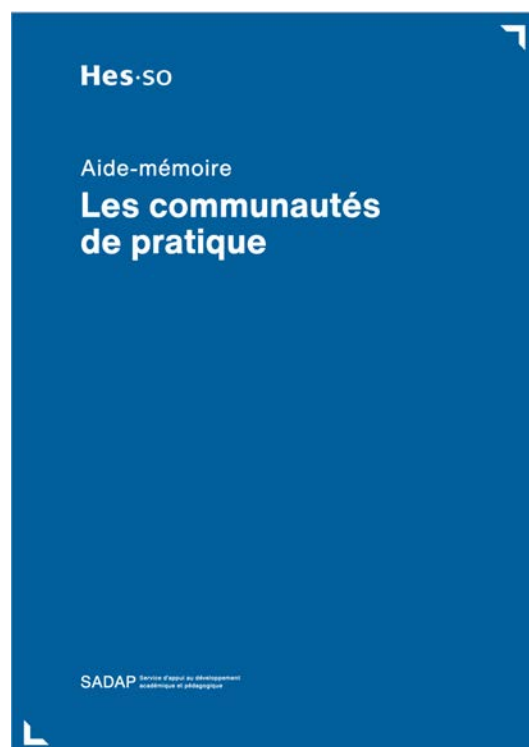
Le SADAP en bref

Dossiers institutionnels

1. Elaboration de ressources et de la politique-cadre relatives à l'**EEE**
2. Soutien aux stratégies de développement du **lien enseignement-recherche**
3. Refonte du dispositif d'incitation à l'**innovation pédagogique**
4. Conception du **Cadre de référence de la compétence numérique**
5. Révision du **Référentiel de compétences de l'enseignant·e HES-SO**
6. Révision des conditions d'attribution de l'**attestation didactique**
7. Coordination du **réseau de CPP** et de la **CdP des RF** de la HES-SO
8. Stimulation et suivi des **communautés de pratique...**

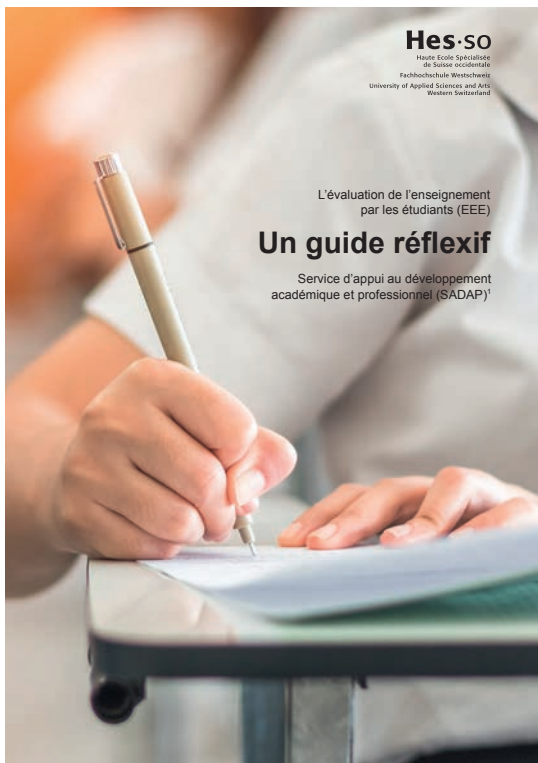
Denis Berthiaume à la HES-SO

Un double héritage



Denis Berthiaume à la HES-SO

Un double héritage



Hes·SO
Haute Ecole Spécialisée
de Suisse occidentale
Fachhochschule Westschweiz
University of Applied Sciences and Arts
Western Switzerland

L'ÉVALUATION DES ENSEIGNEMENTS PAR LES ÉTUDIANT·ES (EEE) A LA HES-SO

Politique-cadre et recommandations

Auteur : Richard-Emmanuel Eastes, responsable du SADAP

Hes·SO

Denis Berthiaume à la HES-SO

Un double héritage



Le rôle de l'EEE en 4 sous-dimensions

1. Confidentialité (périmètre de diffusion)
2. Responsabilité (pilotage du dispositif)
3. Adaptabilité (ajustement à l'enseignant·e)
4. Réflexivité (accompagnement, suivi)

RECHERCHE
& FORMATION

Recherche et formation

67 (2011)
Former les universitaires en pédagogie

Denis Berthiaume, Jacques Lanarès, Christine Jacqmot, Laura Winer et Jean-Moïse Rochat

L'évaluation des enseignements par les étudiants (EEE)

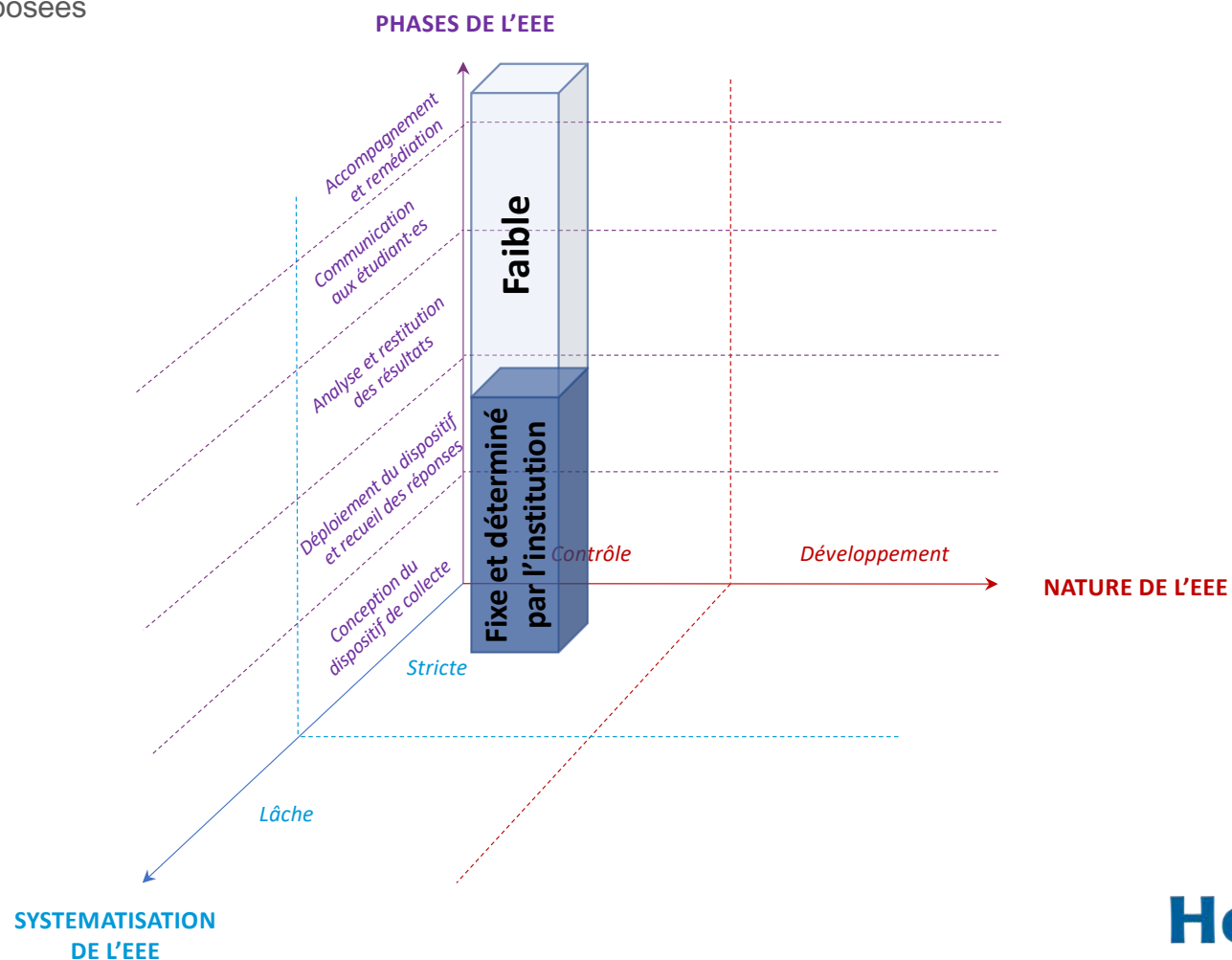
Une stratégie de soutien au développement pédagogique des enseignants ?

EEE : quel rapport Développement / Contrôle ?

Hes·SO

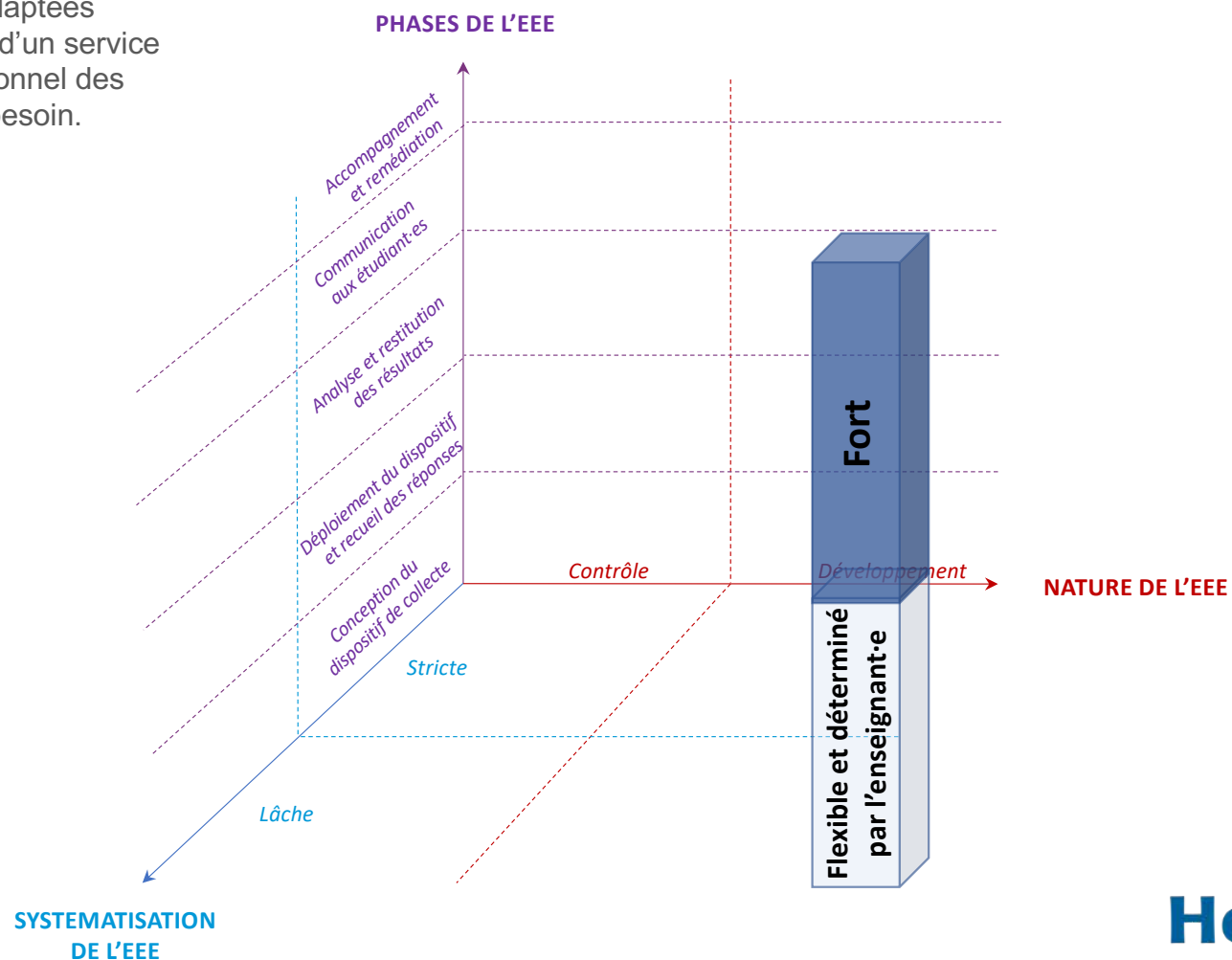
Type « Contrôle systématique »

Évaluations sommaires systématiques imposées que l'institution effectue afin de déceler d'éventuels problèmes notables dans certains enseignements.



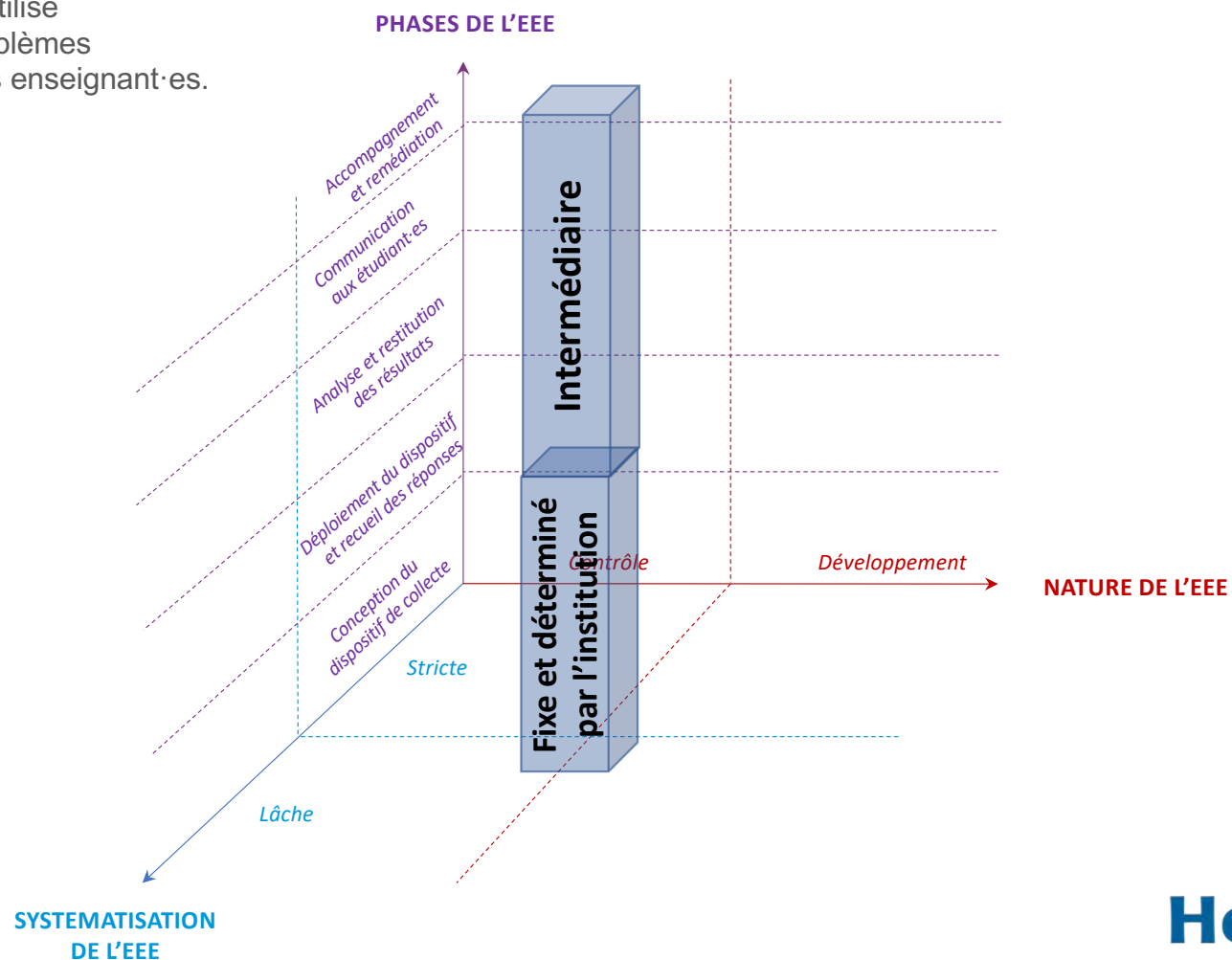
Type « Soutien au développement des enseignant·es »

Évaluations détaillées et spécifiquement adaptées que l'institution propose par l'intermédiaire d'un service pour le soutien au développement professionnel des enseignant·es qui le souhaitent ou en ont besoin.



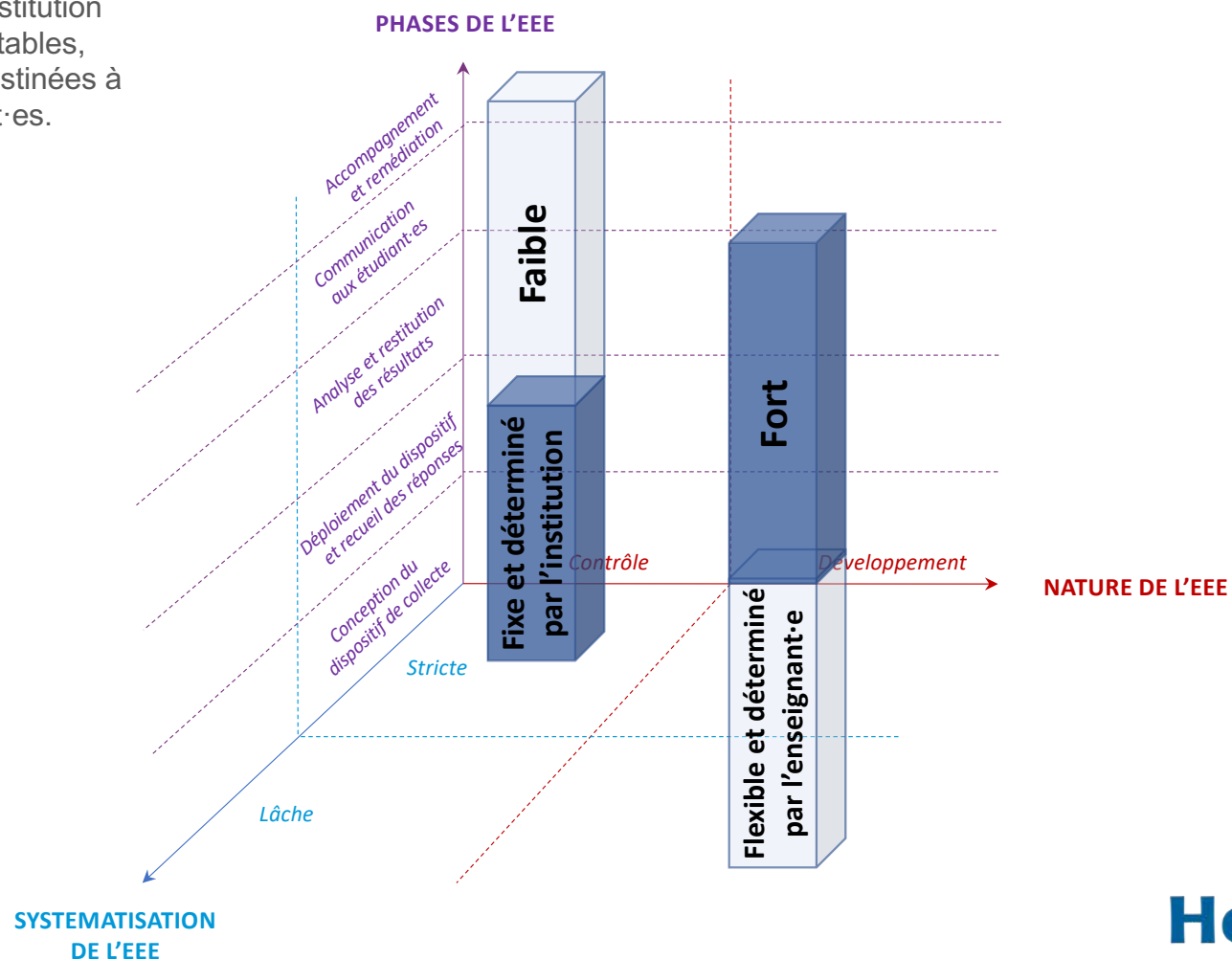
Type « Hybride »

Évaluations périodiques dont l'institution utilise les résultats à la fois pour déceler des problèmes notables et soutenir le développement des enseignant·es.



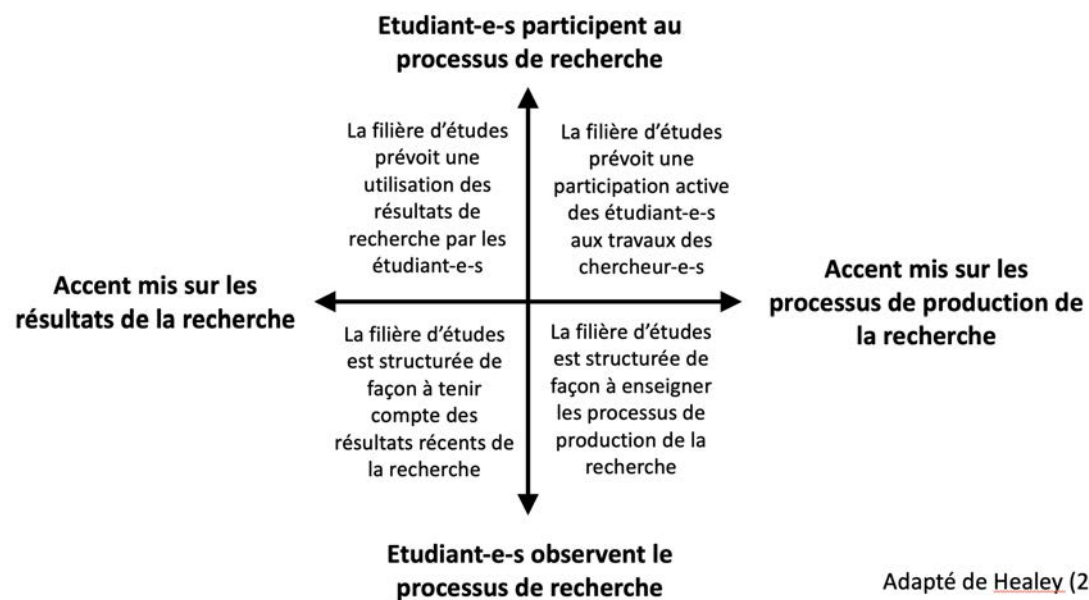
Type « Mixte »

Évaluations périodiques imposées que l'institution effectue afin de déceler des problèmes notables, conjuguées à des évaluations électives destinées à soutenir le développement des enseignant·es.



Denis Berthiaume à la HES-SO

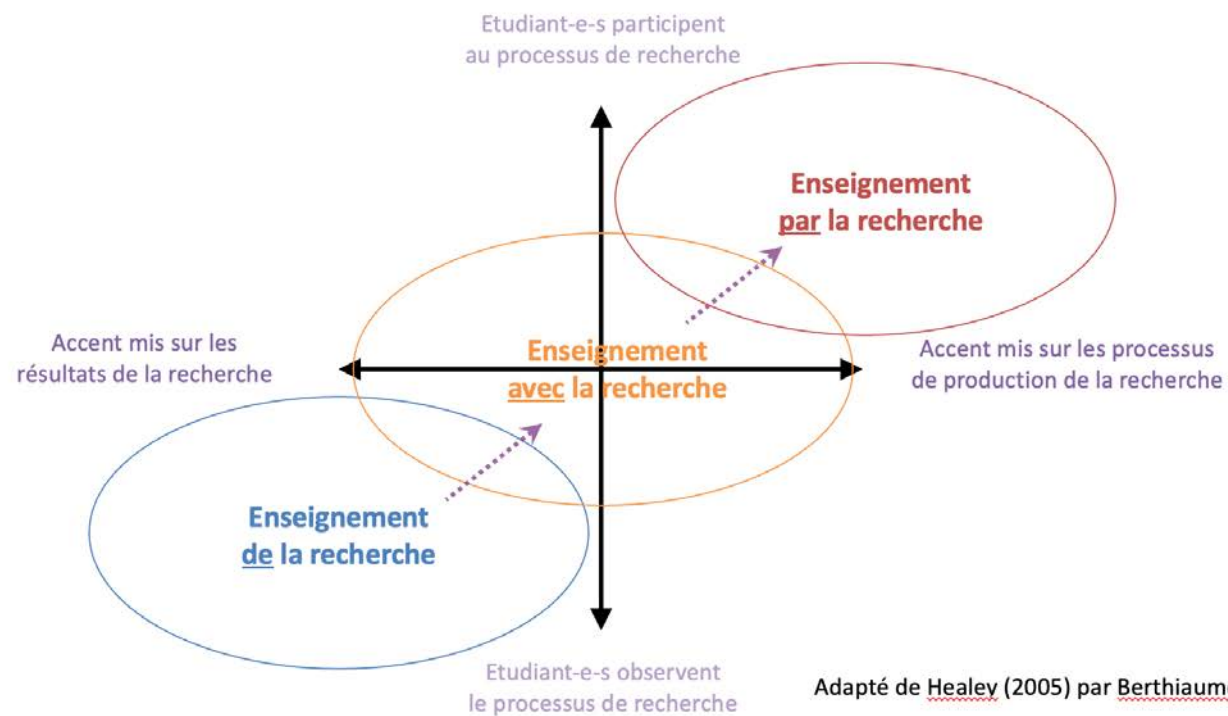
Un double héritage



La nature du lien enseignement-recherche

Denis Berthiaume à la HES-SO

Un double héritage



La nature du lien enseignement-recherche

Denis Berthiaume à la HES-SO

Un double héritage

Former pour transformer

🏠 > La HES-SO > Durabilité > Former pour transformer

Dans le contexte de profonde mutation sociale, économique et environnementale que nous connaissons, la HES-SO mise sur l'évolution des prises de conscience et des compétences des jeunes générations pour relever les défis de la transition socio-écologique.

La durabilité dans l'enseignement à la HES-SO



Corps enseignant et responsables de filières



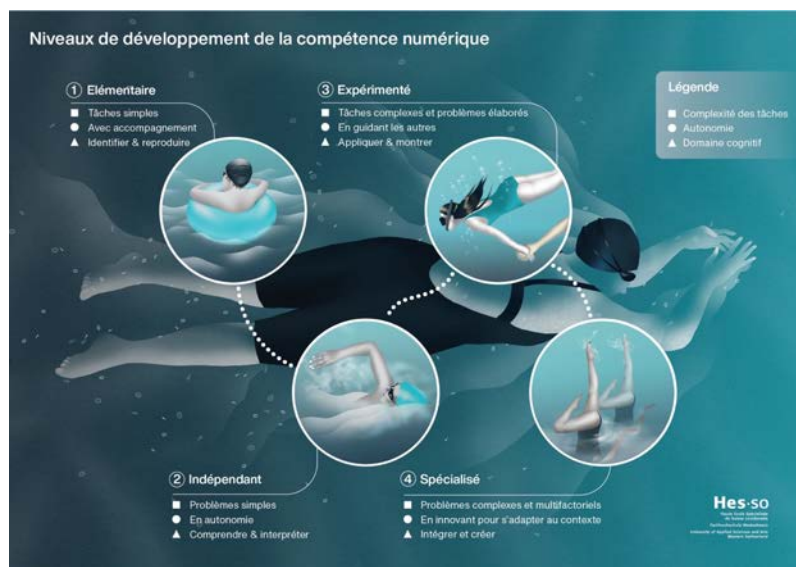
Etudiantes et étudiants



Hes·SO

Denis Berthiaume à la HES-SO

Un double héritage



Le cadre de référence de la compétence numérique de la HES-SO

Hes·so PEDALO

BIENVENUE

06.2020

Enseignement
Aide-mémoire

Enseigner à distance grâce au numérique
Conseils pratiques

06.2020

Enseignement
Aide-mémoire

Enseigner avec le numérique
Repères théoriques

CHERCHER VOS objectifs d'apprentissage numériques !

Le Rectorat de la HES-SO vous propose le PEDALO, un outil destiné à vous faire découvrir le cadre de référence de la compétence numérique et à formuler vos objectifs d'apprentissage (OAN), pour vous ou pour des tiers.

Grâce à la connexion entre le PEDALO et l'application PIX, entraînez vos OAN juste après les avoir formulés ! Pour ce faire, commencez par une initiation PIX avec ce parcours de base : <https://app.pix.fr/campagnes/QYRBAQ634>

Compétence : la définition de la HES-SO

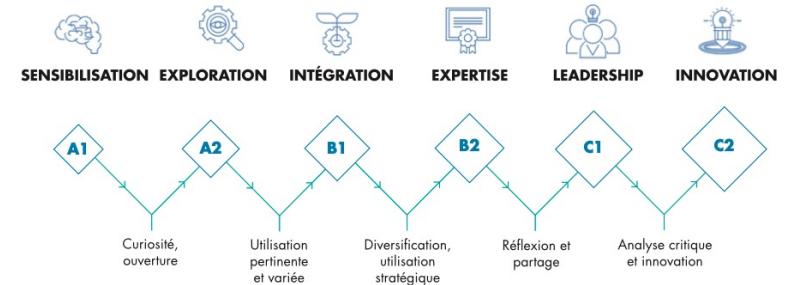
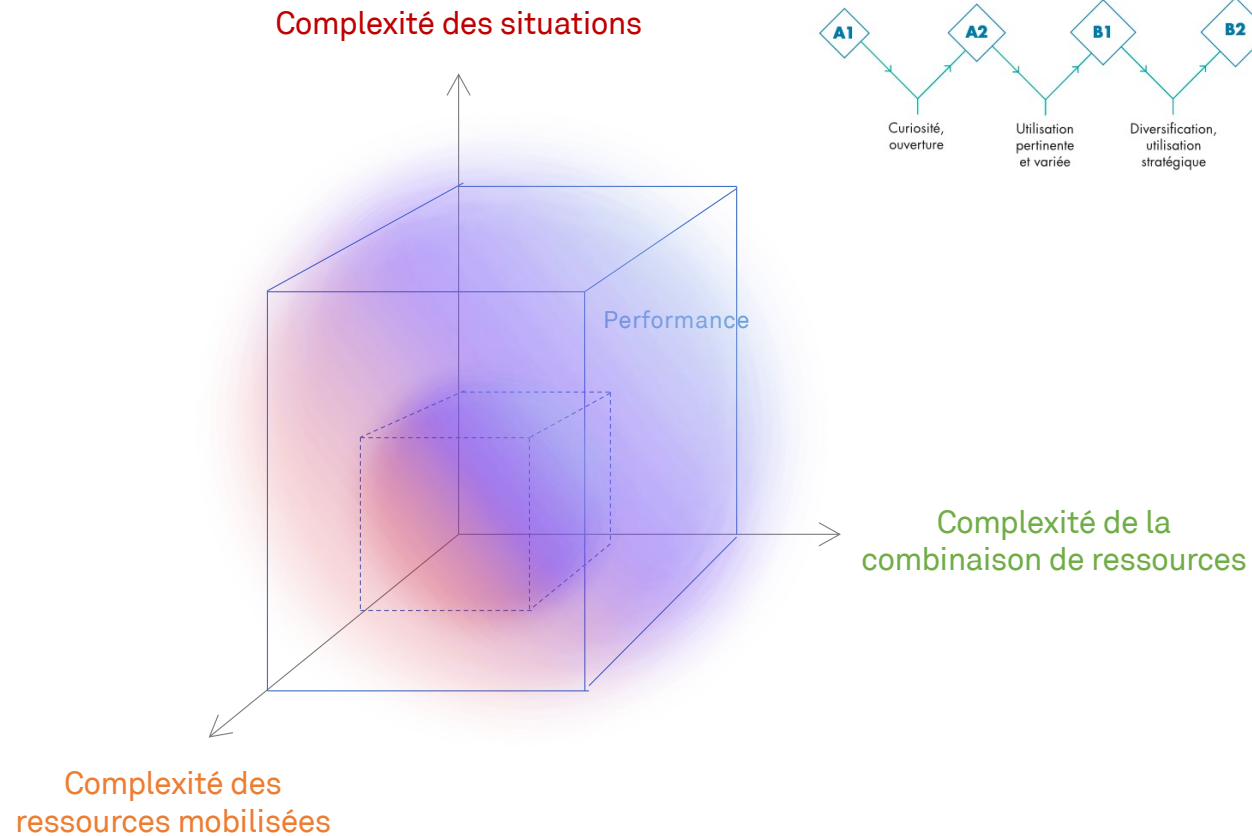


La notion de compétence désigne
« un savoir-agir complexe en situation professionnelle,
fondé sur la mobilisation et la combinaison efficaces
d'un ensemble de ressources internes (savoir, savoir-faire, savoir-être...)
et externes (réseaux, documents, outils...),
à l'intérieur d'une famille de situations. »

Jacques Tardif (2006)



L'espace de la compétence



La notion de compétence à l'ère de l'IA

La notion de compétence désigne

« un savoir-agir complexe en situation professionnelle (à l'ère de l'IA),

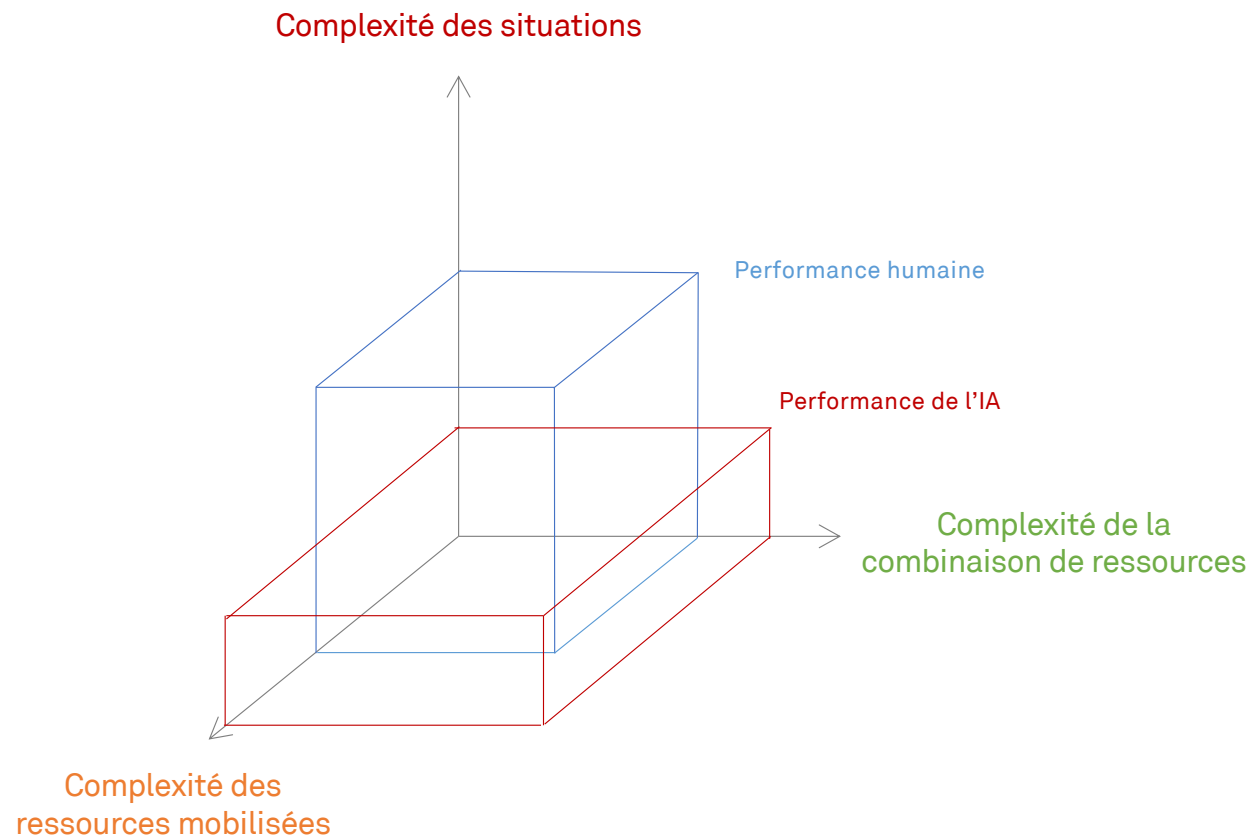
fondé sur la mobilisation et la combinaison efficaces

d'un ensemble de ressources internes (savoir, savoir-faire, savoir-être...)

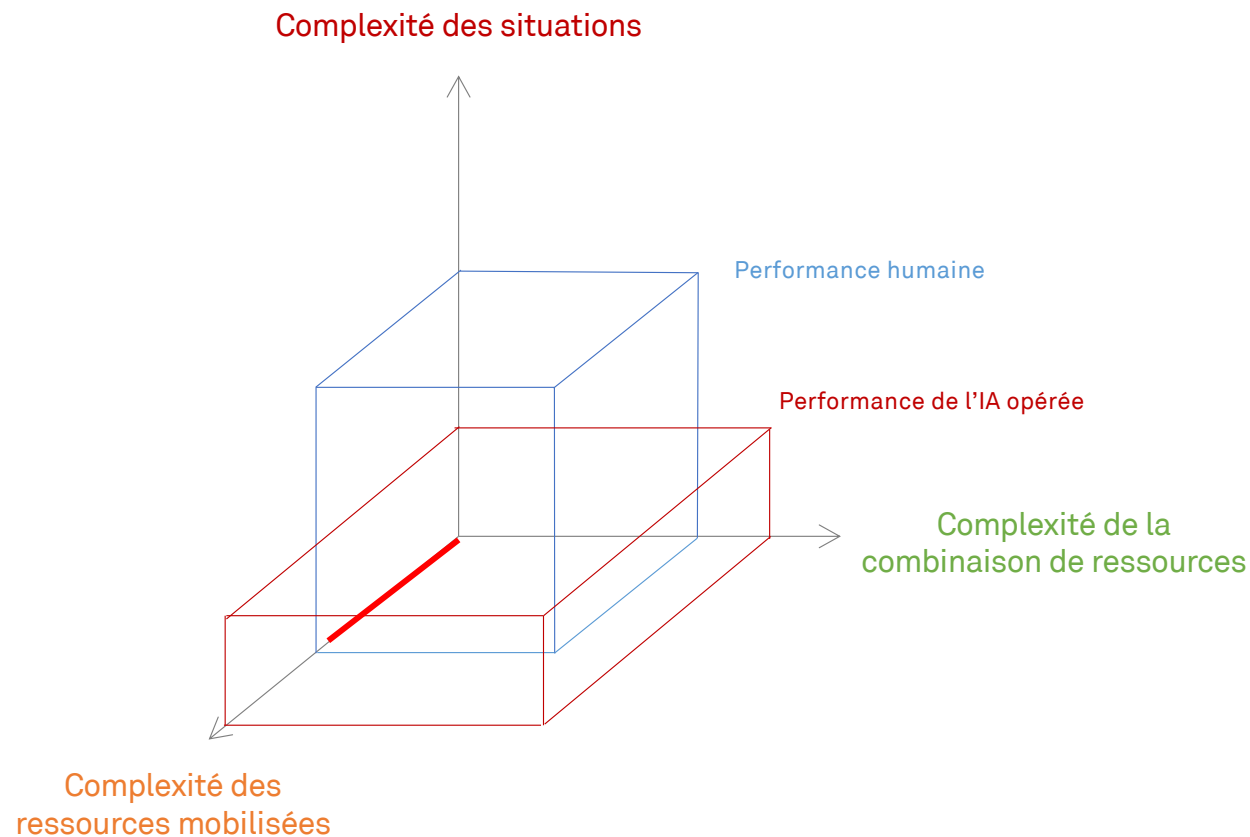
et externes (réseaux, documents, outils, intelligence artificielle...),

à l'intérieur d'une famille de situations. »

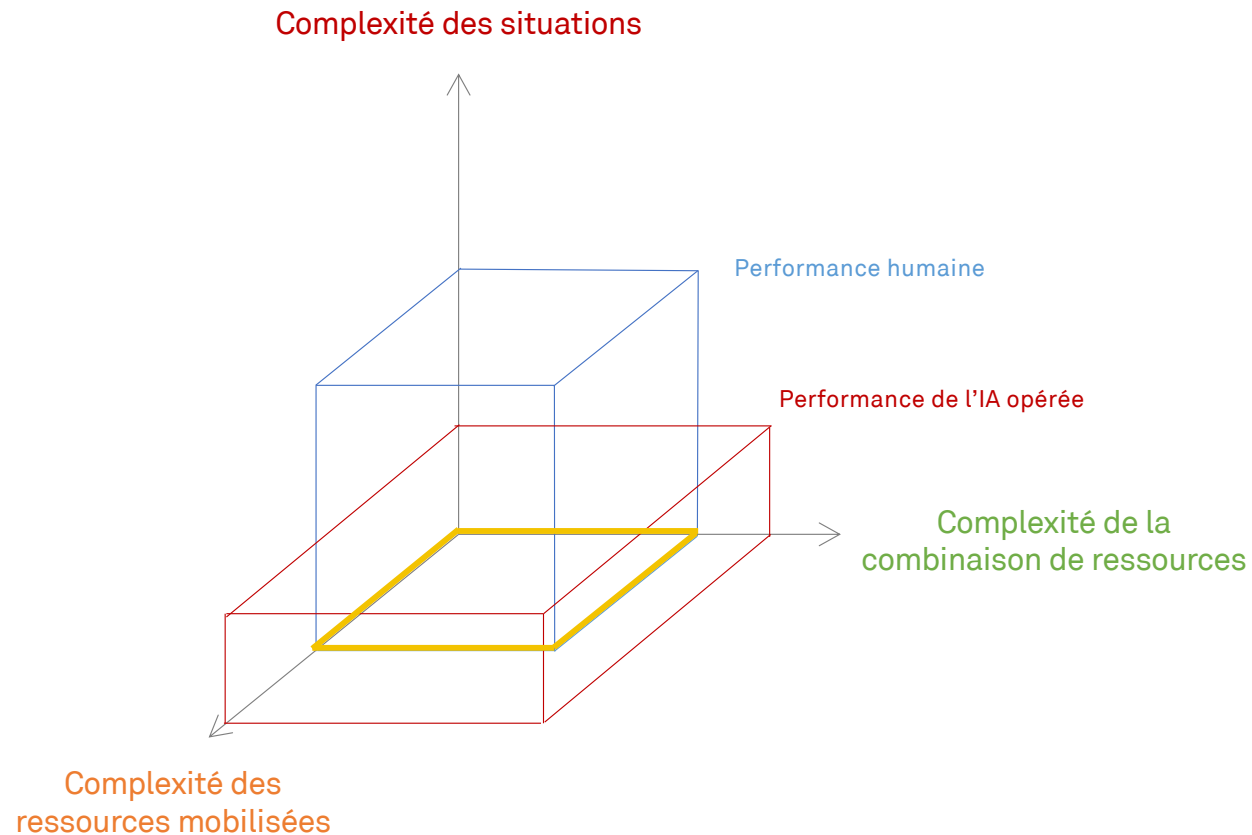
Humain et IA Gen : performances comparées



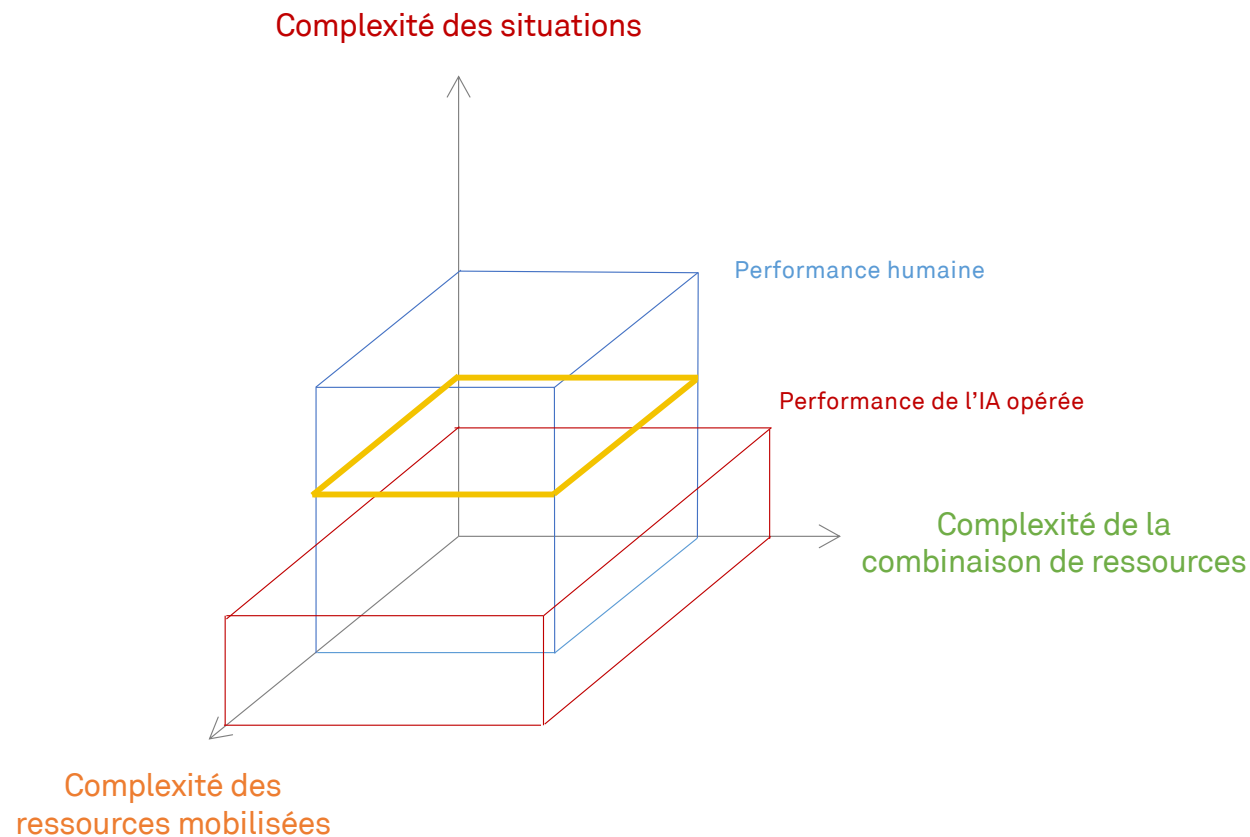
Evaluer uniquement les ressources internes, c'est risquer d'évaluer uniquement (la capacité à utiliser) l'IA



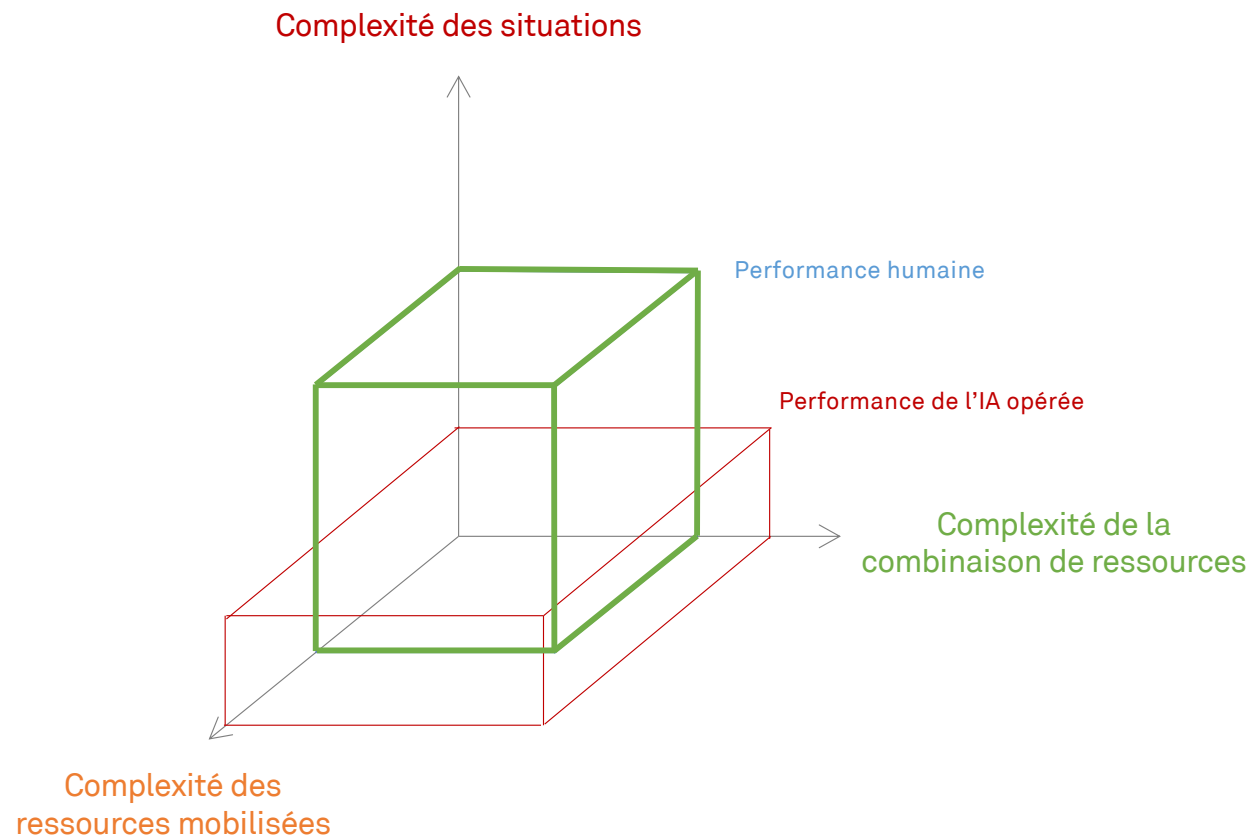
Evaluer la combinaison des ressources hors contexte, c'est encore risquer d'évaluer (la capacité à utiliser) l'IA



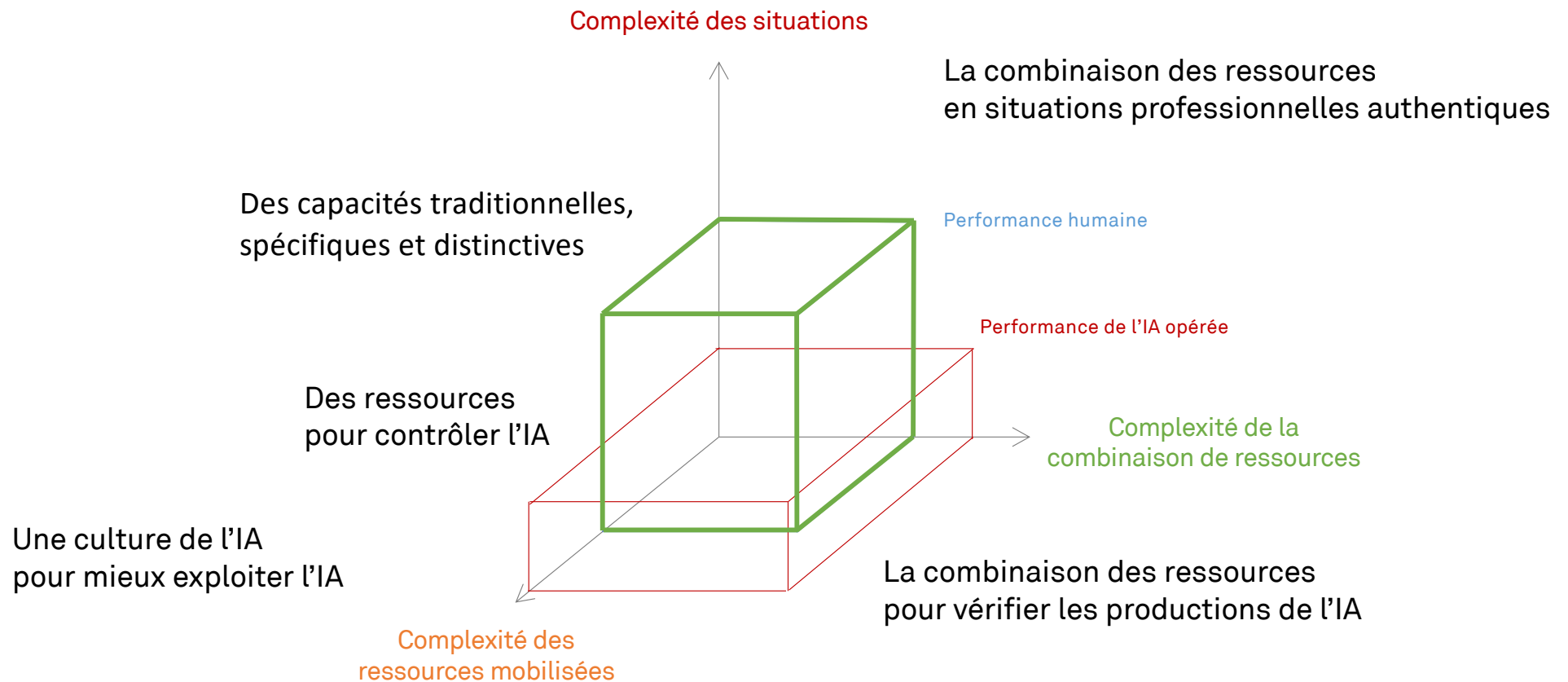
Pour éviter tout risque d'évaluer la seule capacité à utiliser l'IA, évaluer la combinaison des ressources en situation originale...



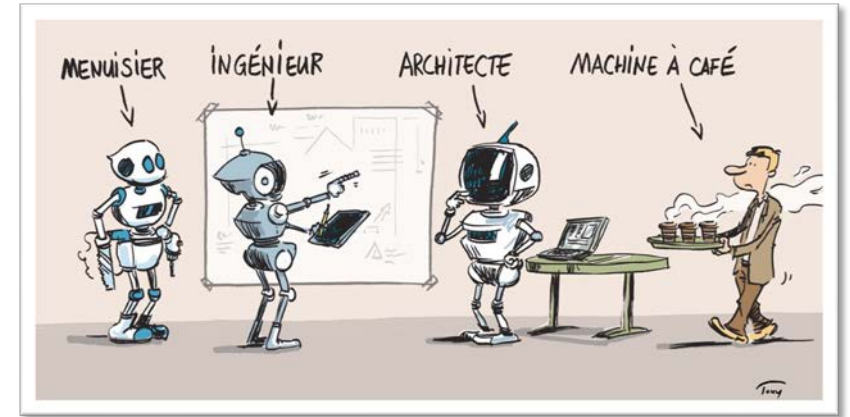
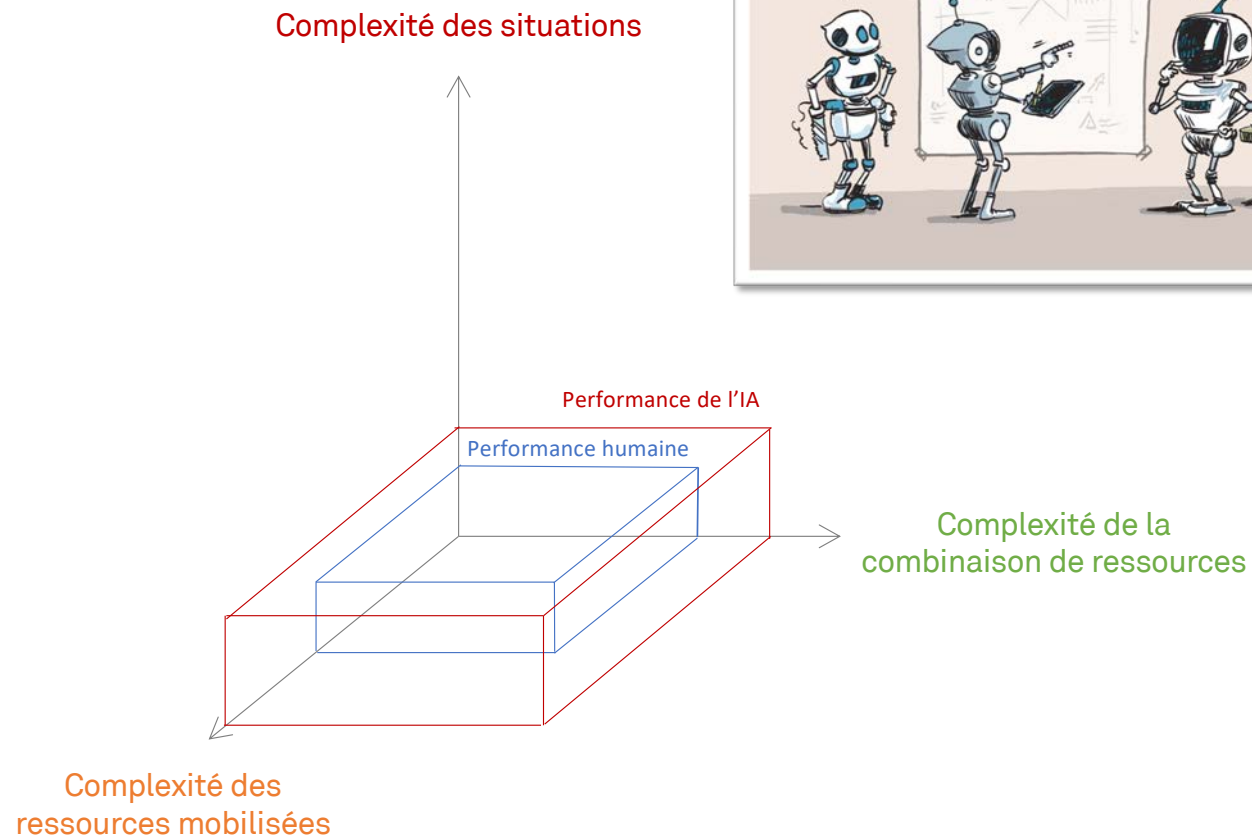
... ou mieux encore : évaluer la compétence tout entière



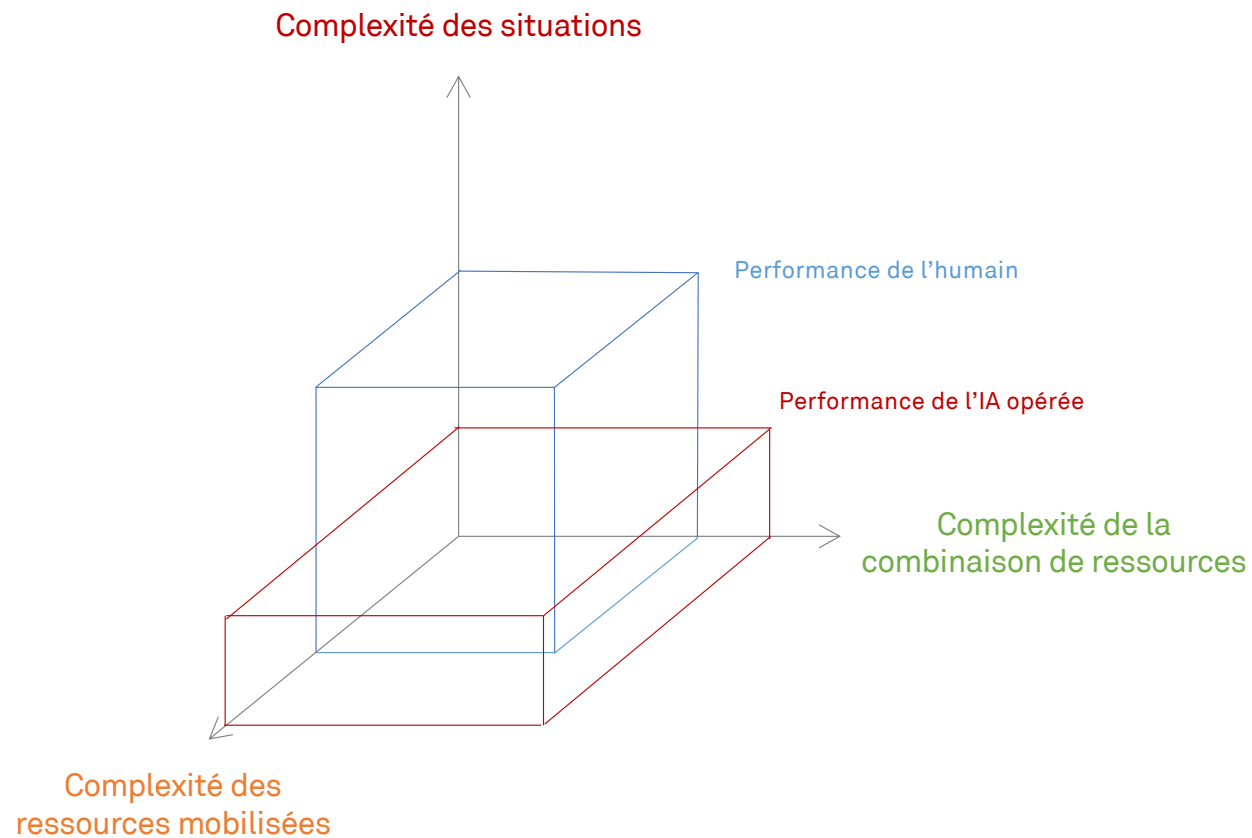
Quels enseignements ?



Quels enjeux de formation ?

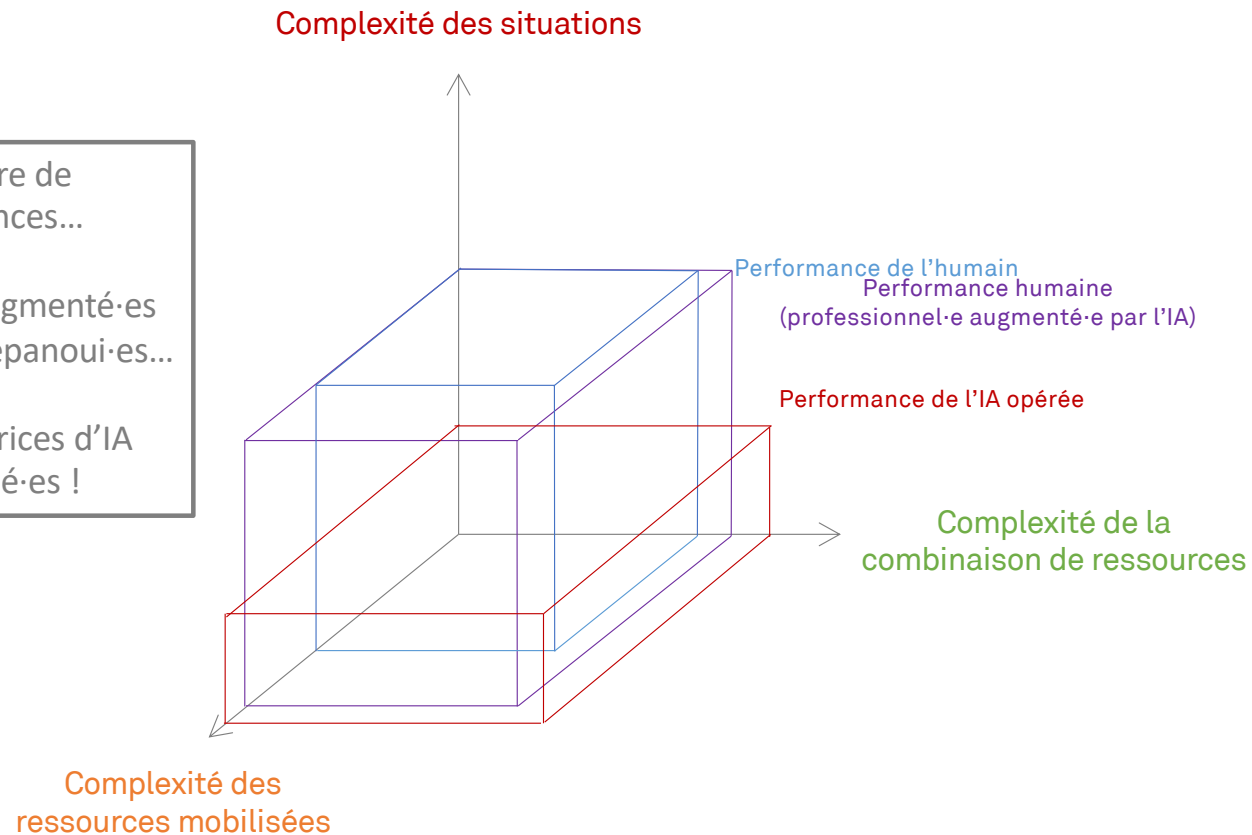


De l'IA opérée à l'humain augmenté



De l'IA opérée à l'humain augmenté

Cultiver l'IA dans le cadre de l'approche par compétences...
pour des professionnel·les augmenté·es
efficient·es, productifs·ves et épanoui·es...
plutôt que des opérateurs·trices d'IA
démobilisé·es et déclassé·es !



Quels enjeux à l'horizon 2030 ?

1. La transformation de la planète
2. L'évolution de la société
3. La révolution des métiers
4. La diversité des (parcours) étudiant·es
5. ...



Hes·so

**JOURNÉES DE PÉDAGOGIE DE
L'ENSEIGNEMENT SUPÉRIEUR**

HOMMAGE À DENIS BERTHIAUME



hes-so.ch

swissuniversities



ARIANE DUMONT
CONSEILLÈRE PÉDAGOGIQUE, HEIG-VD

AMAURY DAELE
PROFESSEUR ASSOCIÉ, HEP VAUD



Hes·so

**JOURNÉES DE PÉDAGOGIE DE
L'ENSEIGNEMENT SUPÉRIEUR**

HOMMAGE À DENIS BERTHIAUME



hes-so.ch

swissuniversities

Message d'Eric Berthiaume





PAUSE COGNITIVE

Hes·SO



JOËLLE DEMOUGEOT-LEBEL
UNIVERSITÉ DE BOURGOGNE



Hes·so

**JOURNÉES DE PÉDAGOGIE DE
L'ENSEIGNEMENT SUPÉRIEUR**

HOMMAGE À DENIS BERTHIAUME



hes-so.ch

swissuniversities



GENEVIÈVE LE FORT
VICE-RECTRICE QUALITÉ ET
RESPONSABILITÉ SOCIÉTALE (HES-SO)

COCKTAIL DÎNATOIRE





Hes·so

**JOURNÉES DE PÉDAGOGIE DE
L'ENSEIGNEMENT SUPÉRIEUR**

HOMMAGE À DENIS BERTHIAUME



hes-so.ch

swissuniversities

A.W.A – Another Wandering Artist





Hes·so

**JOURNÉES DE PÉDAGOGIE DE
L'ENSEIGNEMENT SUPÉRIEUR**

HOMMAGE À DENIS BERTHIAUME



hes-so.ch

swissuniversities

Hes·so

