

Le SoTL en pratique

Journées de pédagogie de l'enseignement
Événements en hommage à Denis Berthiaume



Natalie SARRASIN
Maître d'enseignement
et conseillère pédagogique

Tout débute avec un questionnement



- Moi j'enseigne, mais eux apprennent-ils ?^[1]
- Comment les activer ?
- Comment les engager dans des projets d'apprentissages authentiques ?
- Comment évaluer ?

[1] : Michel Saint-Onge (1987)

L'équilibre institutionnel

discipline



pédagogie



Puis deux rencontres

- Questionnement commun
- Enquête auprès de nos étudiant-es
- Ecriture d'un article



1

ZARINA
CHARLESWORTH
zarina.charlesworth@he-arc.ch

haute école **arc** gestion
neuchâtel berne jura neuchâtel delémont

2013

Hes·SO

Fonds de soutien à l'innovation pédagogique 2016

2

MOODLE
6-7-8 JUILLET 2016



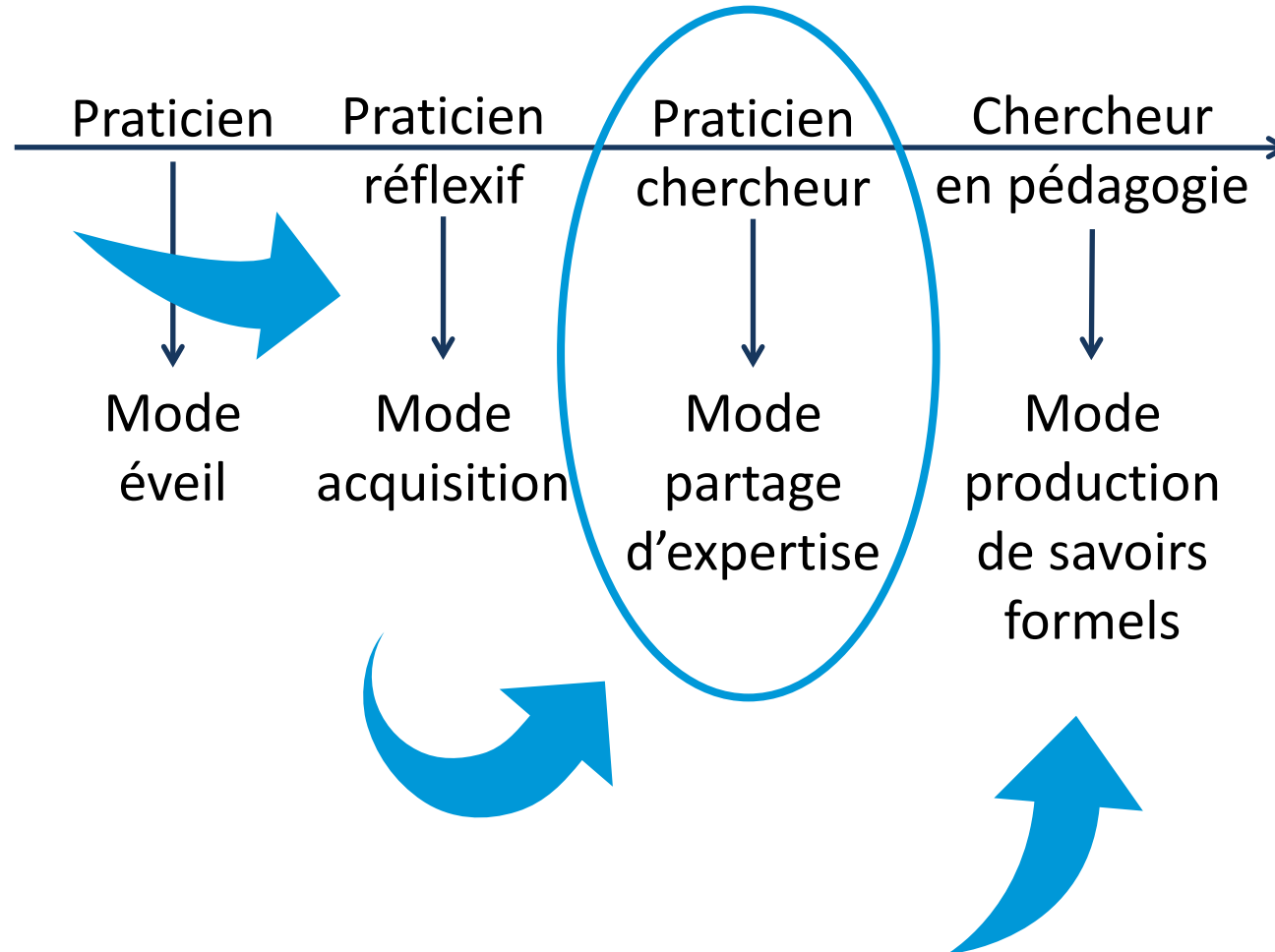
DENIS
BERTHIAUME

2016

Suggestion de lecture...



Réflexion sur la posture à adopter

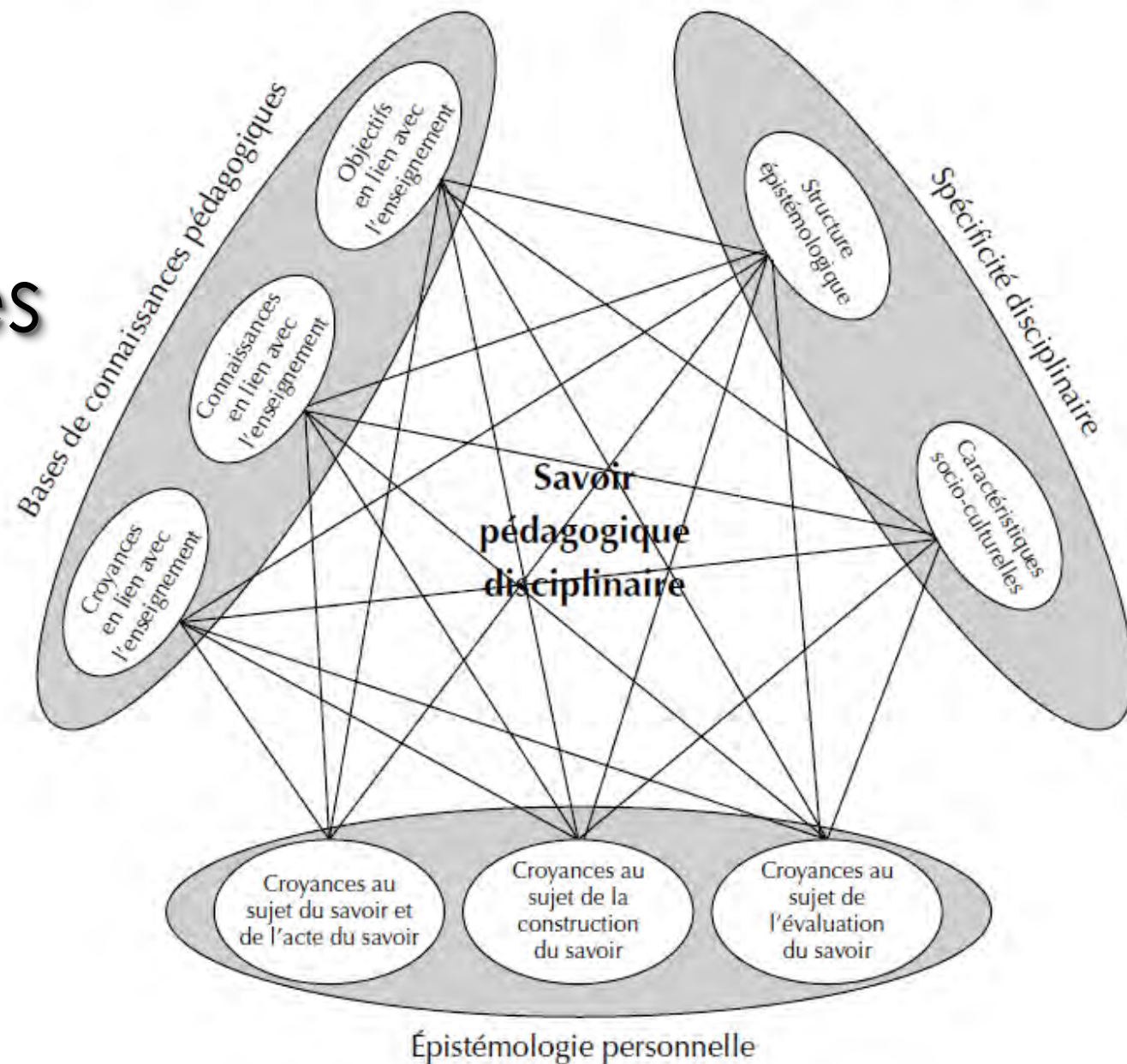


Après l'analyse : la mise en œuvre

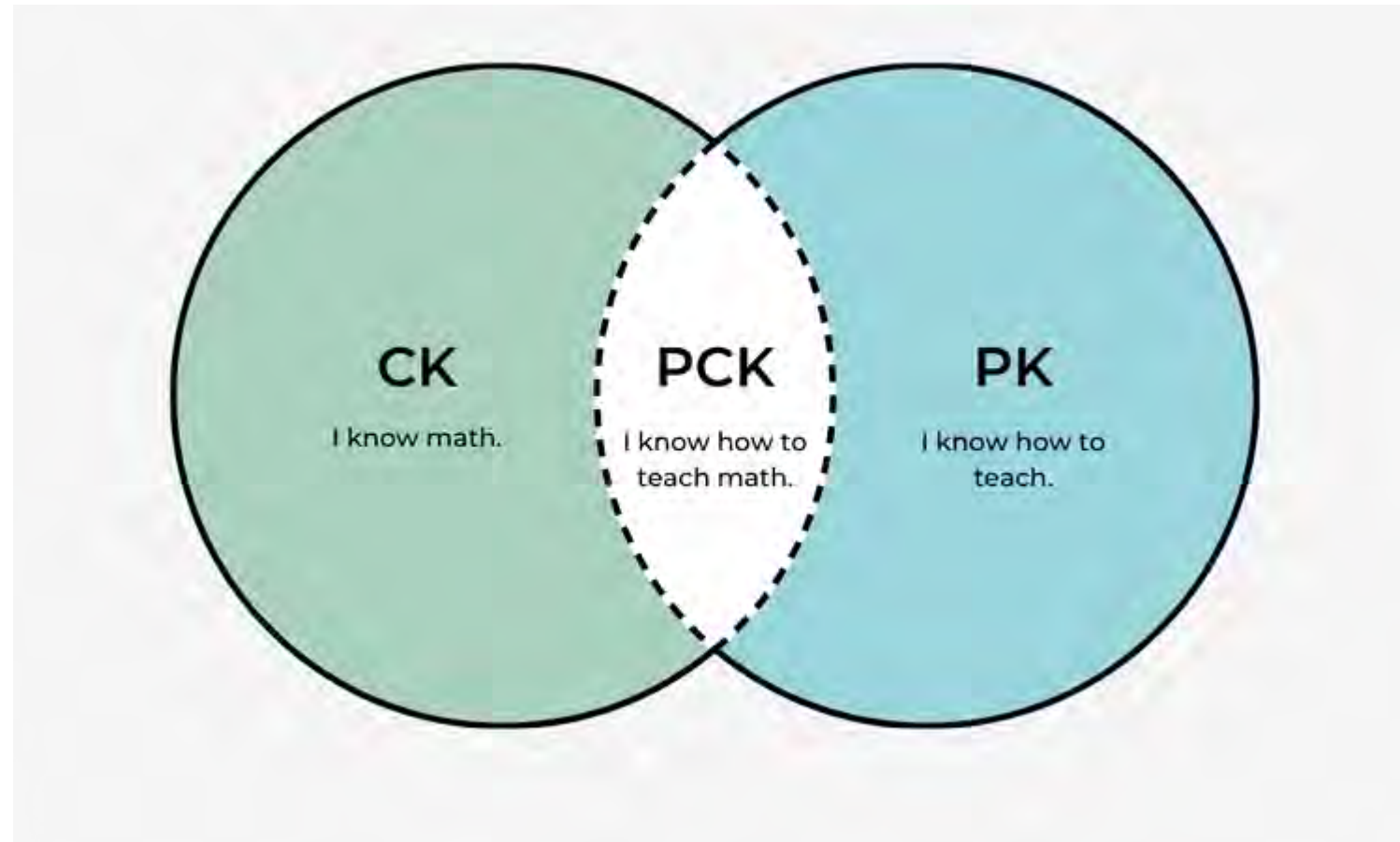
1. Analyse du contexte d'enseignement
2. Appropriation des cadres théoriques pertinents
3. Conception ou amélioration du design pédagogique
4. Implantation des améliorations conçues
5. Évaluation des impacts sur l'apprentissage
6. Diffusion des résultats

Découverte de modèles : les intuitions ont des ancrages

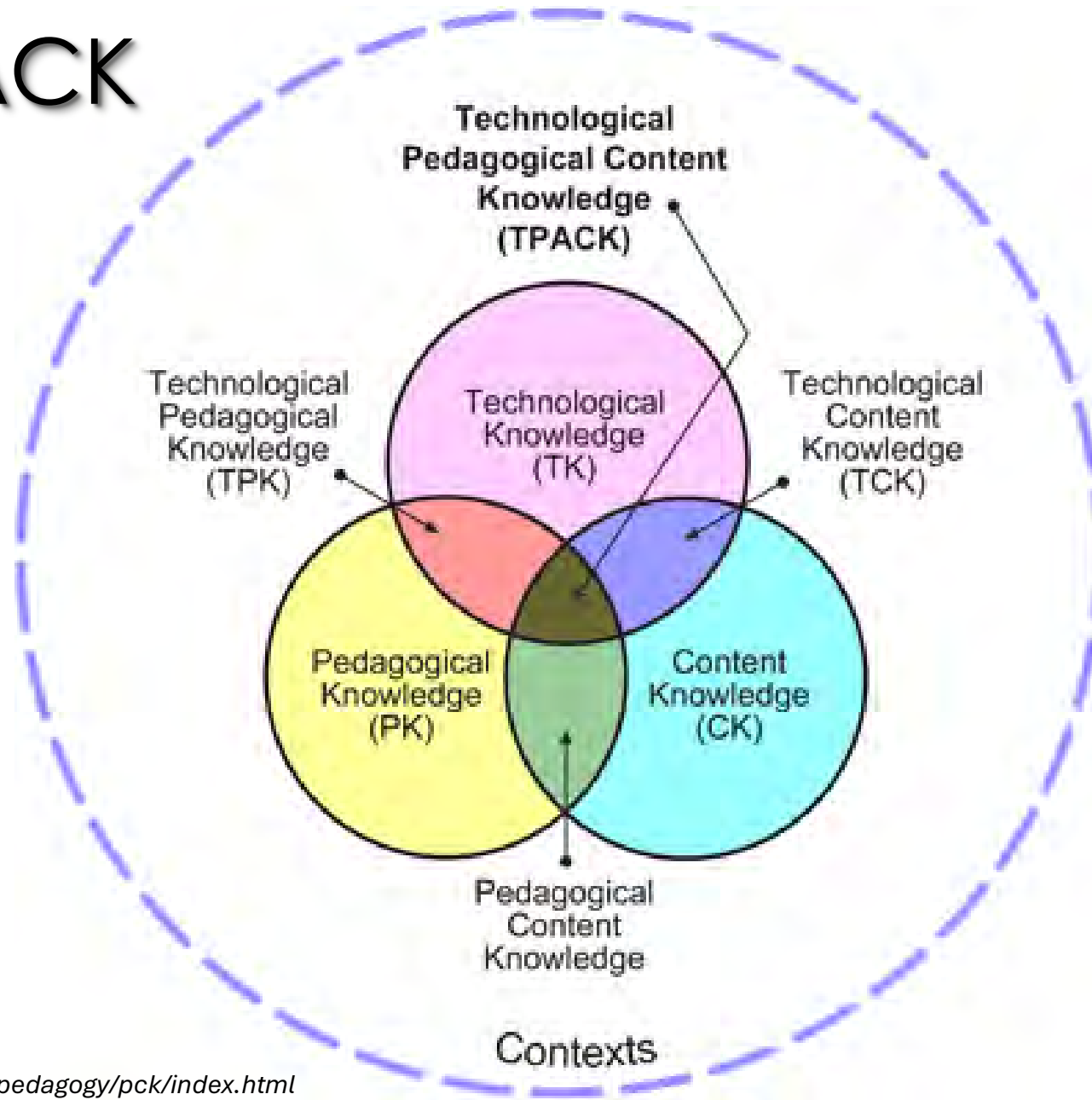
Figure 1 Modèle empirique du savoir pédagogique disciplinaire (SPD)
(Berthiaume, 2007)



Deux volets



Modèle TPACK



Apprennent-ils mieux ?

Comment évaluer les apprentissages dans l'enseignement supérieur professionnalisant ?

Regards d'enseignants

Valentine ROULIN,
Anne-Claude ALLIN-PFISTER,
Denis BERTHIAUME
(sous la direction de)

Préface de Joëlle Demougeot-Lebel

De l'intuition à l'ancrage

HEG-FR — CAS Pédagogie de l'enseignement supérieur



HAUTE ÉCOLE DE GESTION
HOCHSCHULE FÜR WIRTSCHAFT
SCHOOL OF MANAGEMENT

Freiburg
Freiburg

Hes·so VALAIS
WALLIS



PÉDAGOGIE DE L'ENSEIGNEMENT SUPÉRIEUR

CAS HES-SO

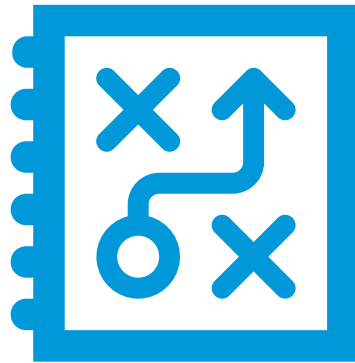


Avantages pour les enseignant-es

- Développement d'une **pratique réflexive**
- **Amélioration** continue de l'enseignement
- **Valorisation** de l'expertise pédagogique
- Contribution à l'avancement des **connaissances** dans sa discipline



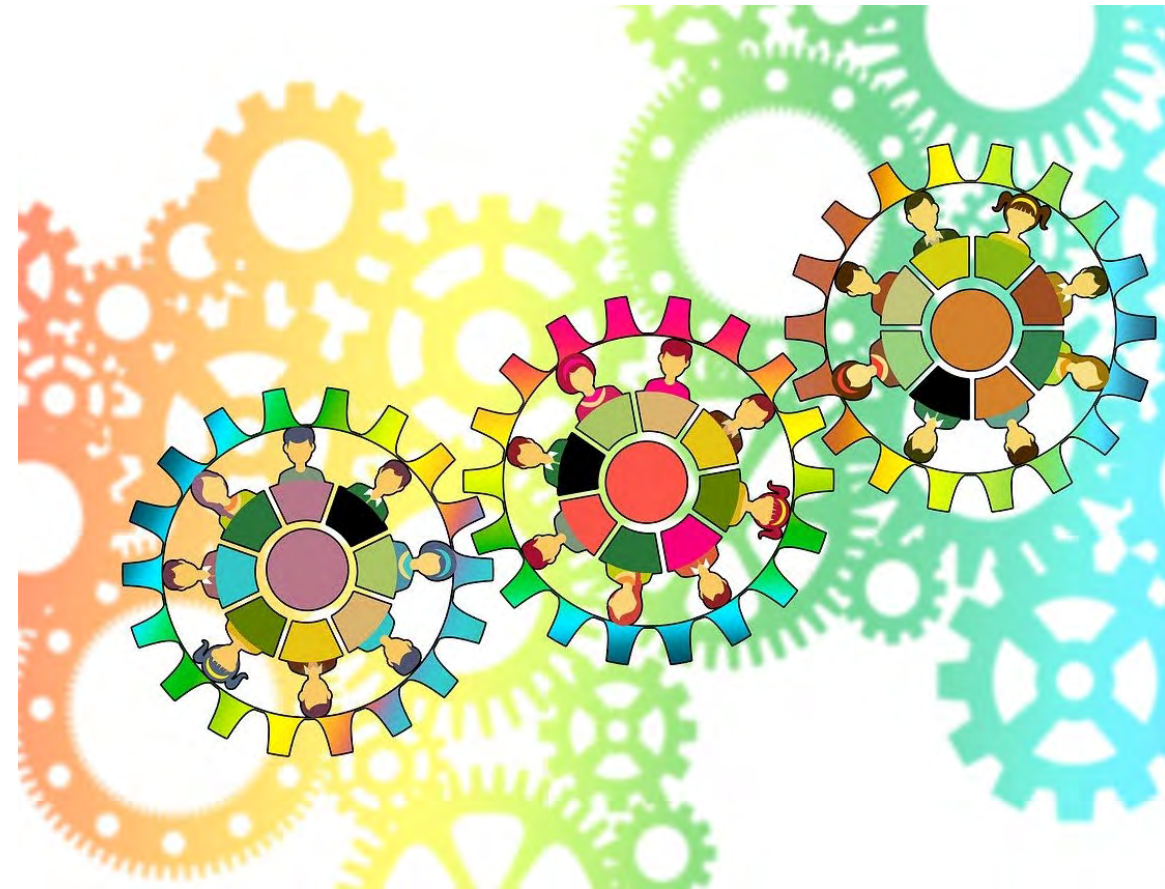
Défis pour les enseignant-es



- Échantillons souvent **restreints** limitant la portée des résultats, enjeux de la **validité** et de la **généralisation**
- Difficulté à isoler **l'impact** spécifique d'une intervention pédagogique
- Transférabilité des résultats à d'autres **contextes** d'enseignement

Soutien pour encourager le SoTL

- Temps
- Valorisation (idem que discipline)
- Traces (publications)
- Partages
- Communauté



Solution pour notre école

- Création d'un projet «soutien au développement des savoirs»
- Diffusion par les CPP
- Financement de chèques-projets d'innovation pédagogique
- Temps nécessaire à une publication
- Financement des déplacements lors de conférence en pédagogie

Accompagner la démarche



- Des ateliers de formation
- Un accompagnement personnalisé par des conseillers pédagogiques
- Des ressources documentaires
- Du soutien pour la diffusion des résultats

Conclusion



Le Scholarship of Teaching and Learning (SoTL) est une approche qui encourage les enseignants à adopter une **posture réflexive et de recherche** sur leurs propres pratiques pédagogiques^[1].



Elle vise à **améliorer** l'enseignement et l'apprentissage dans l'enseignement supérieur à travers une démarche systématique **d'investigation** et de **diffusion** des résultats.

[1] Source : <https://i-mersioncp.ca/sotl/>



MERCI